



德国施德兰干燥技术有限公司  
STELA LAXHUBER GMBH



# 移动循环批次式干燥机 MUF

45 / 70 / 110 / 170



识别二维码关注 [STELA]

# 定制方案



玉米



小麦



斯佩尔特小麦



葵花籽



大豆



油菜籽



蚕豆



燕麦



二粒小麦



荞麦



豌豆



稻谷



小米



苋菜籽



藜麦

物料示例，仅供参考

## 移动循环批次式干燥机 —— 灵活、简易、耐用

非常适合中小型企业或农场主

"装粮 - 干燥 - 冷却 - 卸粮" —— 久经考验数十年的四步干燥工艺

# 优势一览

- 整机采用高品质铝材制成
- 无需施工资质和许可证
- 快速转移作业场地
- 电气安装符合最新的 VDE(德国电气工程师协会)标准
- 操作简易安全
- 高耐久
- 自动多级温控系统实现最佳能效
- 更换物料可以保持品种纯净及出料湿度一致
- 优质铝材制成的自清洁穿孔板可用于干燥所有谷物，也包括油菜籽
- 粮食输送便捷
- 通过设备租赁干燥，确保农户的粮食颗粒归仓



# MUF 型号

## MUF 45



**日干燥量:**  
40-45 吨玉米  
65-80 吨小麦

**仓容:**  
最大10.5 吨

**额定功率:**  
约18 kW

**热功率:**  
930 kW

## MUF 70



**日干燥量:**  
60-70 吨玉米  
100-120 吨小麦

**仓容:**  
最大16 吨

**额定功率:**  
约30 kW

**热功率:**  
1,160 kW

## MUF 110



**日干燥量:**  
100-120 吨玉米  
150-170 吨小麦

**仓容:**  
最大24 吨

**额定功率:**  
约49 kW

**热功率:**  
1,744 kW

## MUF 170



**日干燥量:**  
132-170 吨玉米  
264-300 吨小麦

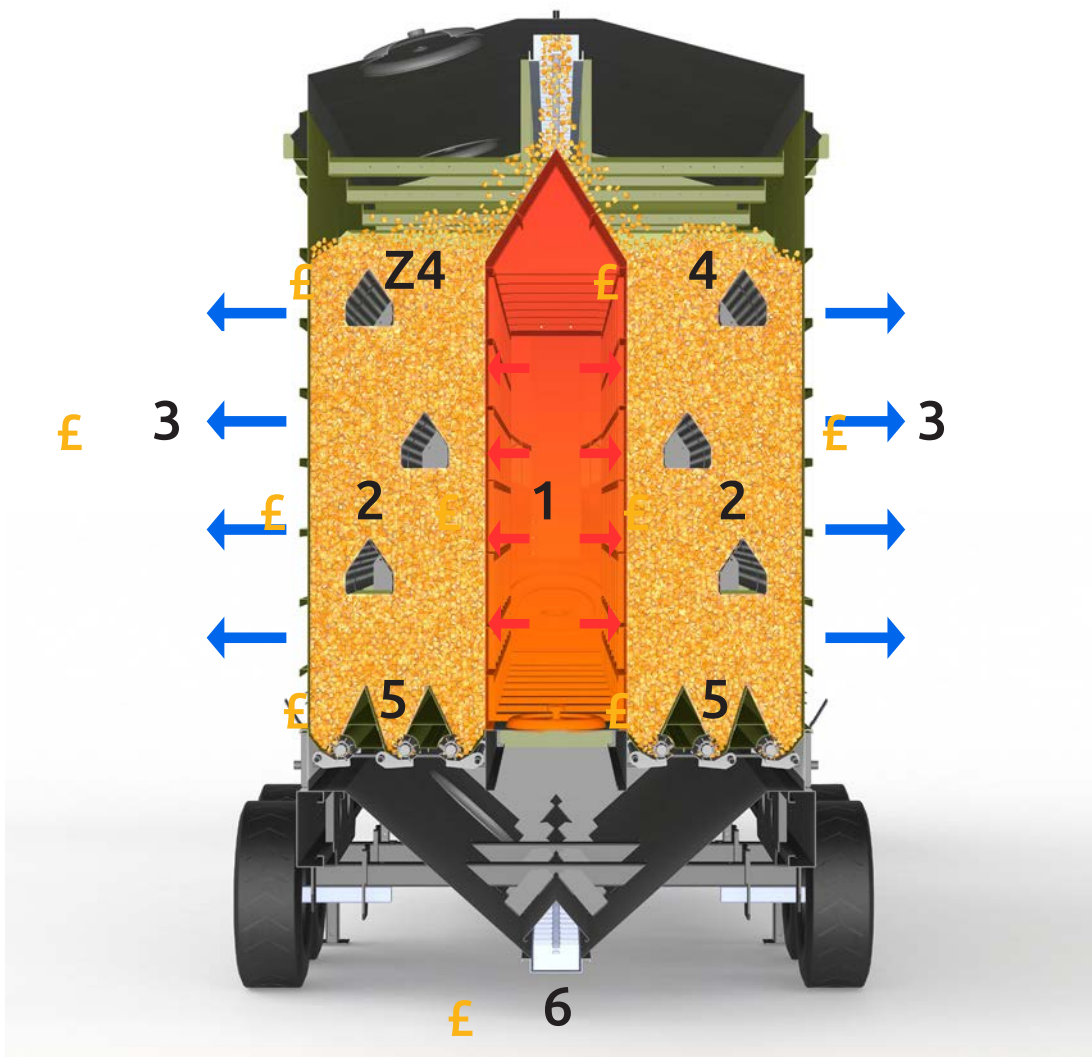
**仓容:**  
最大44 吨

**额定功率:**  
约68 kW

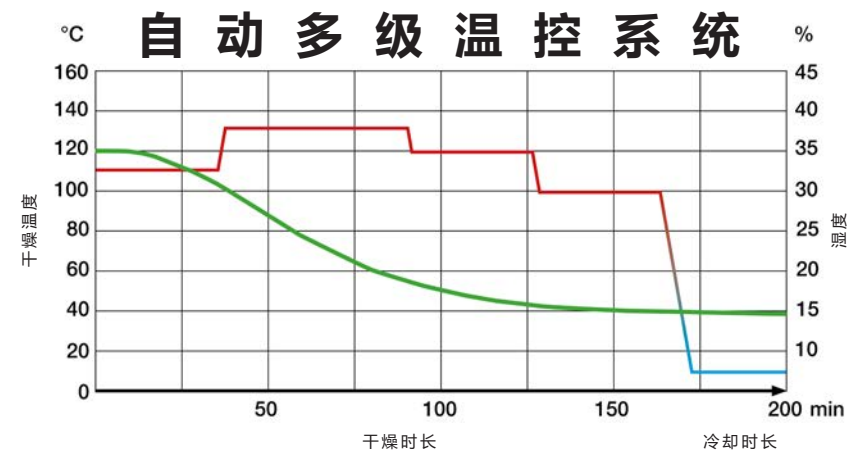
**热功率:**  
2,325kW

\*上述干燥能力描述中的玉米是干净、成熟、容重约750 kg/m<sup>3</sup>的潮粮，在24小时内从湿度35%干燥至15%  
小麦是干净、成熟、容重约780 kg/m<sup>3</sup>的潮粮，在24小时内从湿度19%干燥至15%

# 实用功能

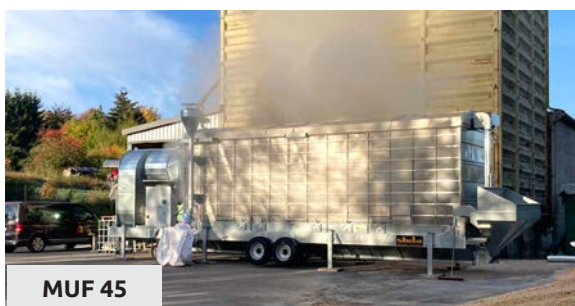


1 = 热风 | 2 = 潮粮 | 3 = 排风 | 4 = 减压双坡顶风管 | 5 = 卸粮辊 | 6 = 提升机



基于干燥时长的自动温控系统  
实现低耗轻柔的干燥过程

# 全球实践



# 德国制造

## 源自唯一

从最初概念到交付的干燥机，所有的才能集中于一个来源。

## 创新领先

先进的技术和高效的生产工艺是施德兰可持续发展的基础。

## 一直在您身边

从项目伊始到安装调试，施德兰服务团队一直在您身边。



## 专注干燥

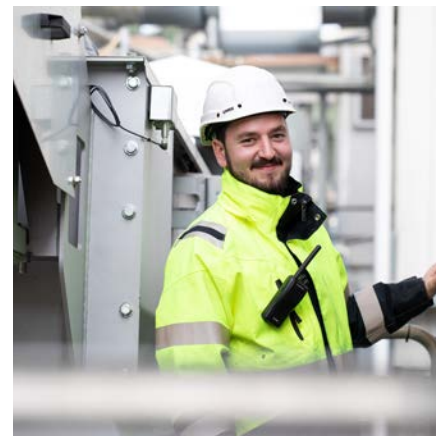
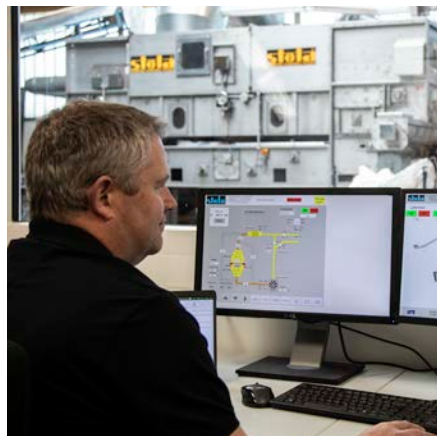
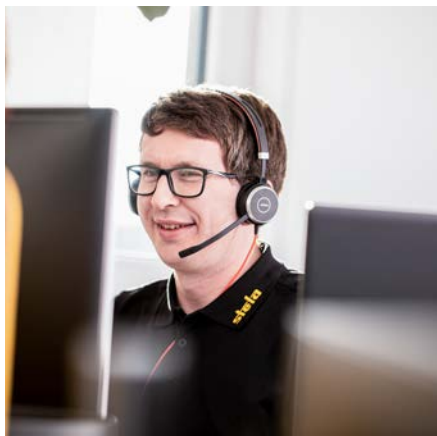
施德兰专注于复杂的干燥技术领域，为您的项目提供最佳解决方案。

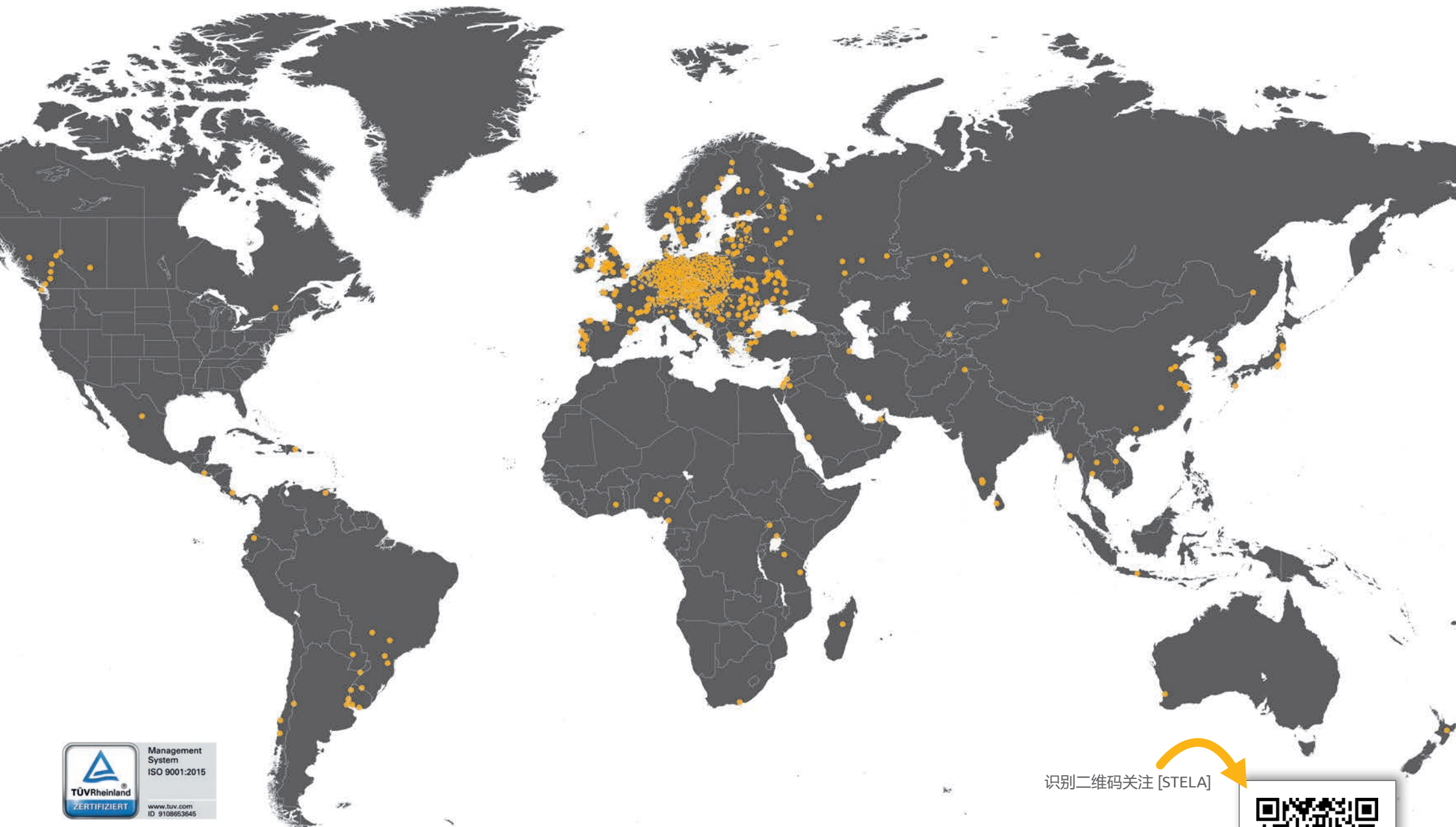
## 研究发展

在内部研发实验室中，施德兰为您的项目研究的特定物料特性，从而确定专有的干燥曲线。

## 自有工厂

我们的自制生产率高达 90% 以上，这使我们能够完全控制质量、时间和成本。因此施德兰干燥机的每一个部件都值得信赖。同时也使确保备品备件快速供应。





识别二维码关注 [STELA]



德国施德兰干燥技术有限公司  
STELA LAXHUBER GMBH

施德兰干燥技术（上海）有限公司 | 上海市国定东路275-8号1104室  
电话: 021 6579 4080 | office@stela.com.cn | www.stela.com.cn