



替代燃料低温带式干燥机全球实践



德国施德兰干燥技术有限公司
STELA LAXHUBER GMBH



项目地: Akdeniz Chemson, 葡萄牙 | 型号: BTL 1/2000-4 | 安装年份: 2023
干燥物料: 颗粒塑料 | 出料能力: 约2.27吨/小时 | 降水区间: 10% - <1%湿度



项目地: Ecobeirao, 葡萄牙 | 型号: BTL 1/3000-14 | 安装年份: 2023
干燥物料: SRF固体回收燃料 | 出料能力: 约3.0吨/小时 | 降水区间: 65% - 47%湿度



项目地：Blue Paper, 法国 | 型号：BTL 1/3000-20 | 安装年份：2023
干燥物料：Rejects垃圾燃料（塑料和纤维） | 出料能力：约3.0吨/小时 | 降水区间：45% - 8-10%湿度



项目地：Romcim S.A., 罗马尼亚 | 型号：BT 1/6200-15 | 安装年份：2023
干燥物料：SSW固废垃圾 | 出料能力：约8.0吨/小时 | 降水区间：35% - 10%湿度



项目地：台泥贵港水泥，中国 | 型号：BT 1/6200-30 | 安装年份：2022
干燥物料：RDF垃圾燃料和树皮混料 | 出料能力：约12.4吨/小时 | 降水区间：50% - 15%湿度



项目地：CEM Rohoznik CRH, 斯洛伐克 | 型号：BTL 1/3000-18 | 安装年份：2023
干燥物料：RDF垃圾燃料 | 出料能力：约10.0吨/小时 | 降水区间：22% - 10%湿度



项目地：Dyckerhof Polska, 波兰 | 型号：BTL 1/3000-22 | 安装年份：2023
干燥物料：RDF垃圾燃料 | 出料能力：约23.0吨/小时 | 降水区间：19% - 10%湿度



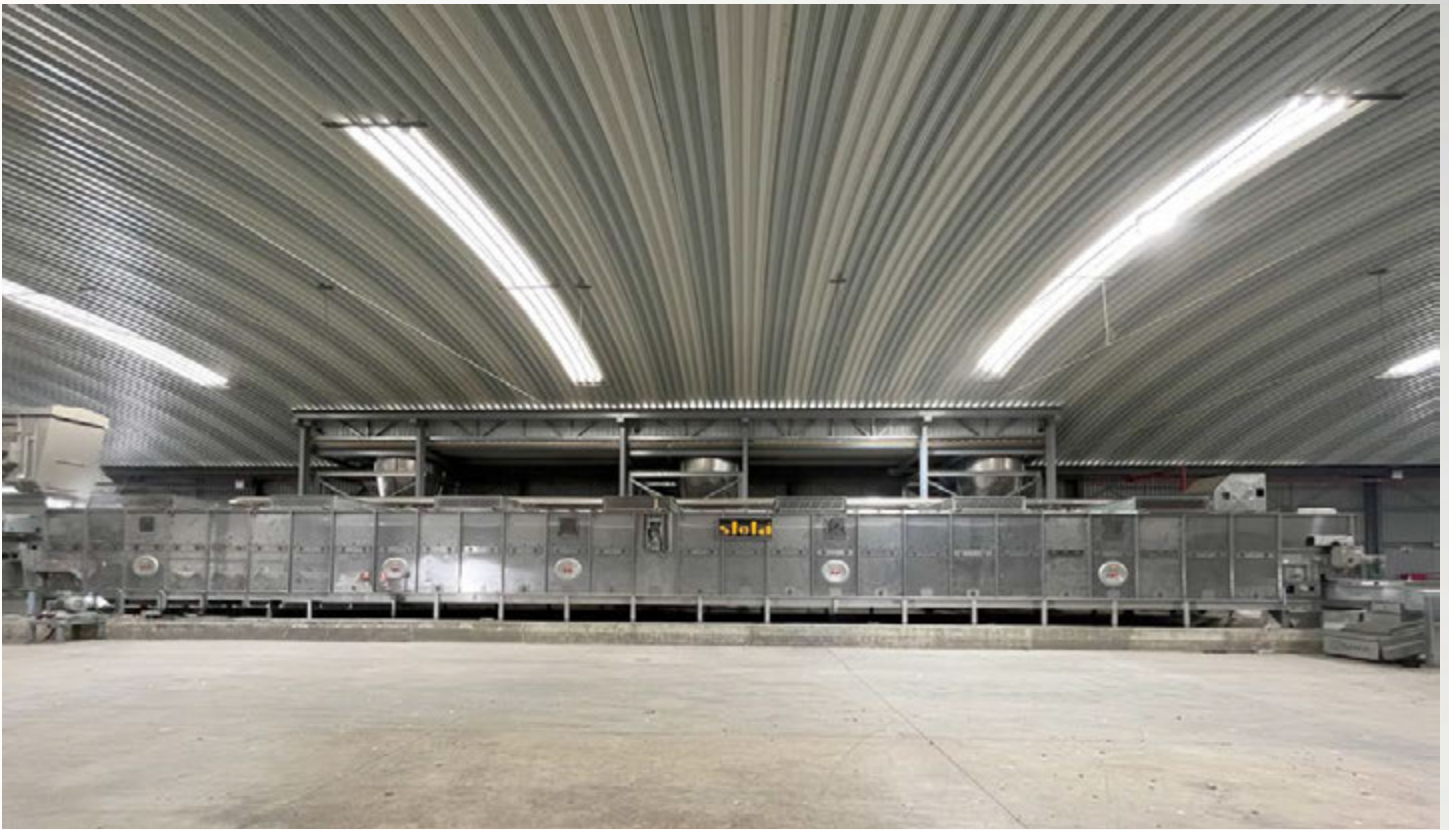
项目地：Secil水泥, 葡萄牙 | 型号：BT 1/6200-30 | 安装年份：2022
干燥物料：RDF垃圾燃料和MSW城市固废 | 出料能力：约20.0吨/小时 | 降水区间：35% - 15%湿度



项目地: Repsan Energy SRL, 罗马尼亚 | 型号: BTL 1/3000-26 | 安装年份: 2022
 干燥物料: RDF垃圾燃料和MSW城市固废 | 出料能力: 约10.8吨/小时 | 降水区间: 40% - 25%湿度



项目地: FCC Centro de tratamiento de residuos las marinas, 西班牙 | 型号: BTL 1/3000-18 | 安装年份: 2021
 干燥物料: CDR垃圾燃料 | 出料能力: 约3.7吨/小时 | 降水区间: 42.5% - 15%湿度



项目地：Bianna Recycling Poj. Ambilital, 葡萄牙 | 型号：BTL 1/3000-28 | 安装年份：2022
干燥物料：RDF垃圾燃料 | 出料能力：约4.6吨/小时 | 降水区间：48% - 14%湿度



项目地：AV Dawson, 英国 | 型号：2x BTL 1/3000-22 | 安装年份：2021
干燥物料：SRF固体回收燃料 | 出料能力：约36.0吨/小时 | 降水区间：20% - 10%湿度



项目地：Südbayerisches Portland Zementwerk, 德国 | 型号：BTL 1/3000-20 | 安装年份：2021
干燥物料：RDF垃圾燃料 | 出料能力：约10.4吨/小时 | 降水区间：18% - 5%湿度



项目地：Subcoal Production, 英国 | 型号：BT 1/6200-18 | 安装年份：2019
干燥物料：RDF垃圾燃料 | 出料能力：约19.0吨/小时 | 降水区间：25% - 10%湿度



项目地：Schwenk, 拉脱维亚 | 型号：BT 1/6200-13.5 | 安装年份：2021
干燥物料：RDF垃圾燃料 | 出料能力：约7.7吨/小时 | 降水区间：25% - 3%湿度



项目地：Schwenk 水泥, 德国 | 型号：BTL 1/3000-14 | 安装年份：2022
干燥物料：RDF垃圾燃料 | 出料能力：约9.0吨/小时 | 降水区间：15% - 5%湿度



项目地：CRH Romania, 罗马尼亚 | 型号：BTL 1/3000-25 | 安装年份：2019
干燥物料：SSW固废垃圾 | 蒸发量：最大3.3吨/小时



项目地：Edmonton Cement, 加拿大 | 型号：BTU 1/6200-18-3/2 | 安装年份：2018
干燥物料：RDF垃圾燃料 | 出料能力：约3.0吨/小时 | 降水区间：50% - 10%湿度



项目地：Nesher Israel 水泥, 以色列 | 型号：BTLU 1/3000-16-2/1 | 安装年份：2018
 干燥物料：RDF垃圾燃料 | 蒸发量：最大1.1吨/小时



项目地：Strabag, 斯洛文尼亚 | 型号：BTLU 1/3000-54-6/5 | 安装年份：2018
 干燥物料：MSW城市固废 | 出料能力：约7.0吨/小时 | 降水区间：28% - 15%湿度



项目地：东德水泥, 德国 | 型号：BTL 1/3000-14 | 安装年份：2017
干燥物料：RDF垃圾燃料 | 蒸发量：最大1.1吨/小时



项目地：Gorazdze Cement, 波兰 | 型号：BT 1/6200-16.5 | 安装年份：2017
干燥物料：RDF垃圾燃料和MSW城市固废 | 出料能力：约20.0吨/小时 | 降水区间：35% - 20%湿度



项目地：南德水泥, 德国 | 型号：BTL 1/3000-14 | 安装年份：2017
干燥物料：RDF垃圾燃料 | 蒸发量：最大1.1吨/小时



项目地：Cimpor, 葡萄牙 | 型号：BT 1/6200-12 | 安装年份：2016
干燥物料：RDF垃圾燃料 | 出料能力：约7.0吨/小时 | 降水区间：40% - 15%湿度



项目地：Lafarge, 捷克 | 型号：BTL 1/3000-8 | 安装年份：2014
干燥物料：SSW固废垃圾 | 出料能力：约5.7吨/小时 | 降水区间：26% - 10%湿度



项目地：Lafarge, 波兰 | 型号：BT 1/2700-10 | 安装年份：2014
干燥物料：SSW固废垃圾 | 出料能力：约10.0吨/小时 | 降水区间：35% - 10%湿度

创新
专长
可靠
以及未来 ...



德国施德兰销售团队



德国施德兰总部大楼

stela®

施德兰干燥技术（上海）有限公司 | 上海国定东路275-8号绿地汇创国际广场1104室
电话：021 6579 4080 | 邮箱：office@stela.com.cn | www.stela.com.cn